
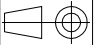


ELPIK

ELPIK s.r.o.

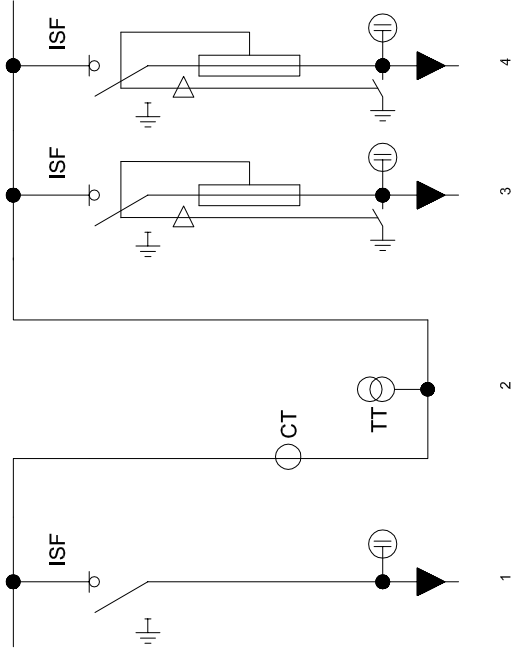
Nerudova 470/1
767 01 Kroměříž
tel.: 573 332 237, fax: 573 331 055
mail: elpik@elpik.cz

General Tolerances: ISO 2768-m or APES 98025 Tolerâncias gerais: ISO 2768-m ou APES 98025

This document is the sole property of EFACEC. Any confidential reproduction, conveyance or information to third parties and other unauthorized use are not permitted except in exact accordance with prior express permission.		Este documento é propriedade exclusiva da EFACEC. Sendo confidencial, não poderá ser comunicado a terceiros, nem utilizado ou reproduzido sem previa autorização expressa.							
Scale Escala NA	Mat.: -	Prot.: -	Similar Draw. Des. Similar :-						
Projected by Projectado por H. Farnetka	Used In Usado em : EP1500027A1 E180	Article Artigo : EP1500027A1_1	 efacec U.N. Aparelhagem / Switchgear B.U.						
Drawn by Desenhado por PCI Auto	 NORMAFIX 24 22kV-630A-16kA/3s	Quality Level Nível de Qual. :-							
Date Data 2015.03.03	Approved by Aprovado por M. Bures	<div>- EP1500027A1_1 DSPS 1/5</div> <div>Revision / Revisão</div> <table><tr><td>Index / Índice</td><td>Number / Número</td><td>Date / Data</td></tr><tr><td>-</td><td>-</td><td>-</td></tr></table>		Index / Índice	Number / Número	Date / Data	-	-	-
Index / Índice	Number / Número			Date / Data					
-	-	-							
Date Data 2015.03.03	TS Ústí nad Labem Mantla a.s.								
Weight Peso -									
Area Área -									

SINGLE LINE DIAGRAM

Busbar 22kV-630A-16kA/3s

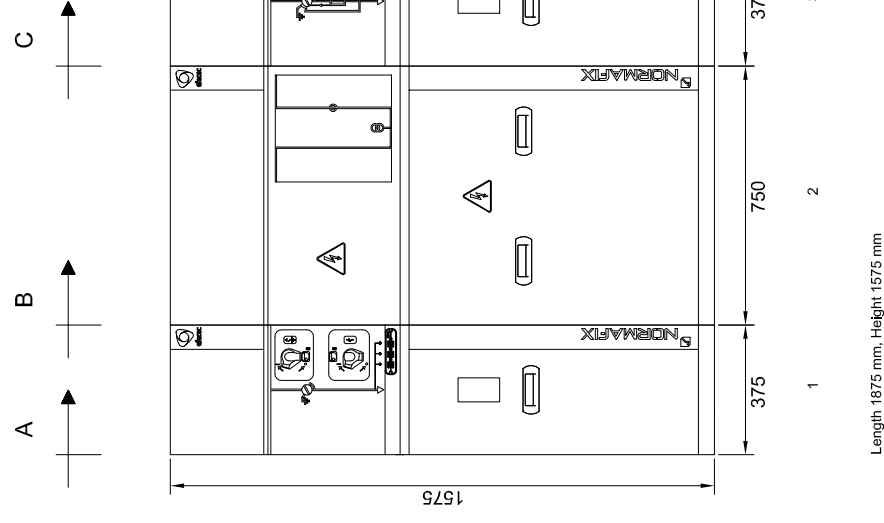
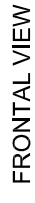
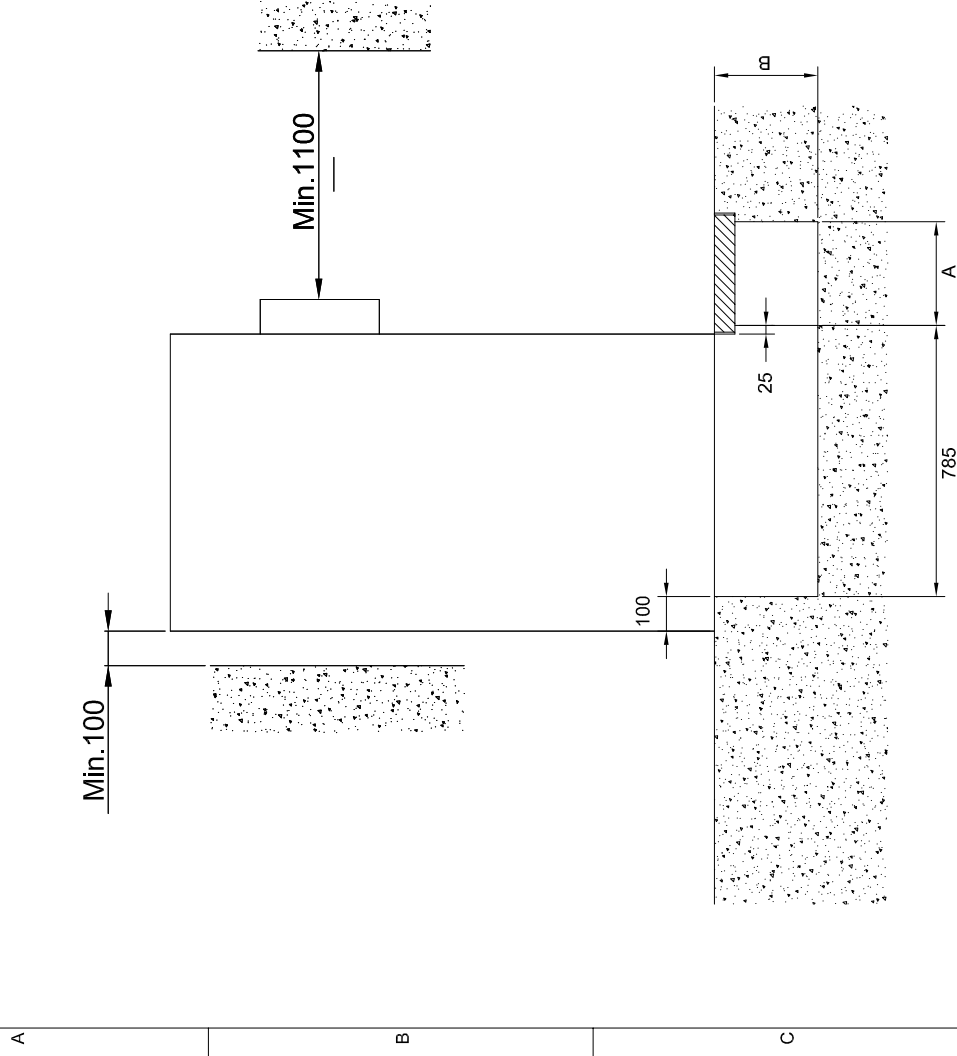


Characteristics				Interlocks						
Nº	Type	Ir Outside	Ir SF/ISF	In Fuse	X	Cod. X	Y	Cod. Y	Z	Cod. Z
1		630 A	-	-	-	-	-	-	-	-
2		630 A	-	-	-	-	-	-	-	-
3		200 A	-	-	-	-	-	-	-	-
4		200 A	-	-	-	-	-	-	-	-



General Tolerances: ISO 2768-m or APES 98025

Tolerâncias gerais: ISO 2768-m ou APES 98025

This document is the sole property of EFACEC. Its content shall not be disclosed, copied, reproduced or otherwise used without the express written authorization of EFACEC. Este documento é propriedade exclusiva da EFACEC. Seu conteúdo não poderá ser divulgado, copiado, reproduzido ou de outra forma utilizado sem a autorização expressa da EFACEC.		Tolerâncias gerais: ISO 2768-m ou APES 98025		Este documento é propriedade exclusiva da EFACEC. Seu conteúdo não poderá ser divulgado, copiado, reproduzido ou de outra forma utilizado sem a autorização expressa da EFACEC.	
Scale	Escala	Mat:	Proj:	Proj:	Proj:
N/A	N/A	-	-	-	-
Projected by	Elaborado por	Used In	Aplicado	Aplicado	Aplicado
Design	Projeto	Unit	Unidade	Unidade	Unidade
Determined by	Determinado por	EP1500027A1	EP1500027A1	EP1500027A1	EP1500027A1
Date	Data	E160	E160	E160	E160
2015.03.03	2015.03.03	NORMAFIX 24	NORMAFIX 24	NORMAFIX 24	NORMAFIX 24
2015.03.03	2015.03.03	22kV-630A-16kA/3s	22kV-630A-16kA/3s	22kV-630A-16kA/3s	22kV-630A-16kA/3s
Approved by	Aprovado por	TS Ústř nad Labem	TS Ústř nad Labem	TS Ústř nad Labem	TS Ústř nad Labem
2015.03.03	2015.03.03	Mantla a.s.	Mantla a.s.	Mantla a.s.	Mantla a.s.
Weight	Peso	-	-	-	-
Net	Líquido	-	-	-	-
Gross	Bruto	-	-	-	-
Index	Índice	-	-	-	-
Revision / Revisão	Number / Número	2/5	2/5	2/5	2/5
Date / Data	Number / Número	-	-	-	-



A and B - In according to diameter, number and cables type.

General Tolerances: ISO 2768-m or APES 980/25						Tolerâncias gerais: ISO 2768-m ou APES 980/25					
This document is the sole property of EFACEC. Its confidential nature, compared to information it has received from its customers, must be maintained strictly confidential by all company personnel.						Este documento é propriedade exclusiva da EFACEC. Sendo confidencial, não poderá ser comunicado a terceiros, nem utilizado ou reproduzido sem prévia autorização expressa.					
Scale Escala		Mat:		Prot:		Artide Adgo		Material Materia		Page / Pag.	
SIE	-	M. Fervinda	Used In Usado em :	EP1500027A1	Article Adgo :					4/5	
		PCI Auto	E180	NORMAFK 24	EP1500027A_1			UN, Aquecimento / Switchgear B.U.L			
		Date	2015.03.03	ZZX 430A-TRM3S	Quality Level Nível de Qual.						
		Approved by Aprovado por	M. Barros								
		Drawing Date Data do Desenho	2015.03.03								
Weight Peso			-			TS Usf read Laborn			Revision / Revisão		
Number Número			-			Marita a.s.			Index / Índice		
Appr			-						Date / Data		

